



Art Education

สาขาวิชาศิลปศึกษา

หลักสูตรครุศาสตรบัณฑิต

สาขาวิชาศิลปศึกษา

(หลักสูตร 4 ปี)





หลักสูตรครุศาสตรบัณฑิต

สาขาวิชาศิลปศึกษา

(หลักสูตร 4 ปี)

ชื่อสถาบันอุดมศึกษา

จุฬาลงกรณ์มหาวิทยาลัย

ภาควิชาศิลปะ ดนตรีและนาฏศิลป์ศึกษา คณะครุศาสตร์

ชื่อหลักสูตร

(ภาษาไทย)

หลักสูตรครุศาสตรบัณฑิต (หลักสูตร 4 ปี)

(ภาษาอังกฤษ)

Bachelor of Education Program (4-year program)

ชื่อปริญญา

(ภาษาไทย : ชื่อเต็ม)

ครุศาสตรบัณฑิต

(ภาษาไทย : อักษรย่อ)

ค.บ.

(ภาษาอังกฤษ : ชื่อเต็ม)

Bachelor of Education

(ภาษาอังกฤษ : อักษรย่อ)

B.Ed.

ชื่อสาขาวิชาที่ระบุใน TRANSCRIPT FIELD OF STUDY : EDUCATION

จำนวนหน่วยกิตที่เรียนตลอดหลักสูตร 132-152 หน่วยกิต แบ่งเป็น

หมวดวิชาศึกษาทั่วไป 30 หน่วยกิต

หมวดวิชาเฉพาะ 96-116 หน่วยกิต

หมวดวิชาเลือกเสรี 6 หน่วยกิต



อาชีพที่สามารถประกอบได้หลังสำเร็จการศึกษา

ครูผู้สอนวิชาศิลปศึกษา นักวิชาการด้านศิลปศึกษา ภัณฑารักษ์ในพิพิธภัณฑ์ทางวัฒนธรรมศิลปะ
นักจัดกิจกรรมสันตนาการทางศิลปะ ผู้นำชมด้านศิลปวัฒนธรรม

ปรัชญาของหลักสูตร

ครูเป็นผู้มีบทบาทสำคัญในการสนับสนุนให้ผู้เรียนสามารถพัฒนาตนเองอย่างเหมาะสมและยั่งยืน
และสามารถพัฒนาชุมชนและสังคม

ความสำคัญของหลักสูตร

วิชาชีพครูและวิชาชีพอื่น ๆ ที่เกี่ยวข้องด้านการศึกษาคือวิชาชีพชั้นสูงที่มีบทบาทสำคัญยิ่งในการเตรียมเยาวชนและส่งเสริมผู้เรียนทุกวัยของชาติให้เป็นผู้สร้างสรรค์สังคมอย่างยั่งยืน การเตรียมครูก่อนประจำการและวิชาชีพอื่น ๆ ที่เกี่ยวข้องด้านการศึกษาคือเป็นกระบวนการที่รัฐและผู้ที่เกี่ยวข้องจำเป็นต้องให้ความสำคัญในการกำกับดูแลและพัฒนาคุณภาพอย่างสม่ำเสมอและต่อเนื่อง เพื่อให้สถาบันผลิตครูและวิชาชีพอื่น ๆ ที่เกี่ยวข้องด้านการศึกษามีความรู้และทักษะที่จำเป็นต่อการปฏิบัติงานครูและนักการศึกษาที่มีหน้าที่ในการส่งเสริมการเรียนรู้ และมีความรักและศรัทธาในวิชาชีพ คณะครุศาสตร์ จุฬาลงกรณ์มหาวิทยาลัย ในฐานะสถาบันผลิตครูและวิชาชีพอื่น ๆ ที่เกี่ยวข้องด้านการศึกษาระดับนำของประเทศ ตระหนักถึงความสำคัญของการพัฒนาครูก่อนประจำการและวิชาชีพอื่น ๆ ที่เกี่ยวข้องด้านการศึกษาดังกล่าว จึงได้มีการปรับปรุงและพัฒนาหลักสูตรผลิตครูและวิชาชีพอื่น ๆ ที่เกี่ยวข้องด้านการศึกษาอย่างต่อเนื่อง เพื่อให้สอดคล้องกับการเปลี่ยนแปลงของสังคม และทิศทางการพัฒนาของประเทศตามเกณฑ์มาตรฐานวิชาชีพที่กำหนดขึ้นโดยคุรุสภา ซึ่งเป็นหน่วยงานระดับประเทศที่กำกับดูแลคุณภาพของหลักสูตรผลิตครูและวิชาชีพอื่น ๆ ที่เกี่ยวข้องด้านการศึกษา



วัตถุประสงค์ของหลักสูตรปรับปรุง (พ.ศ.2562)

1. เพื่อผลิตบัณฑิตให้มีความเป็นครู ผู้เปี่ยมพร้อมด้วยทักษะการเป็นผู้นำ คุณธรรม จริยธรรม และศรัทธาในวิชาชีพ
2. เพื่อผลิตบัณฑิตให้มีความลุ่มลึกในศาสตร์แห่งวิชาชีพครูและสาขาวิชาเฉพาะ
3. เพื่อผลิตบัณฑิตตามคุณลักษณะบัณฑิตอันพึงประสงค์ของคณะครุศาสตร์ จุฬาลงกรณ์มหาวิทยาลัย
4. เพื่อผลิตบัณฑิตให้มีความสามารถในการวิจัยและการพัฒนานวัตกรรมเพื่อการเรียนรู้

คุณสมบัติของผู้เข้าศึกษา การคัดเลือกบุคคลเข้าศึกษา

ติดตามได้ที่

<http://www.admissions.chula.ac.th/>



วิชาเอกศิลปศึกษาที่น่าสนใจ

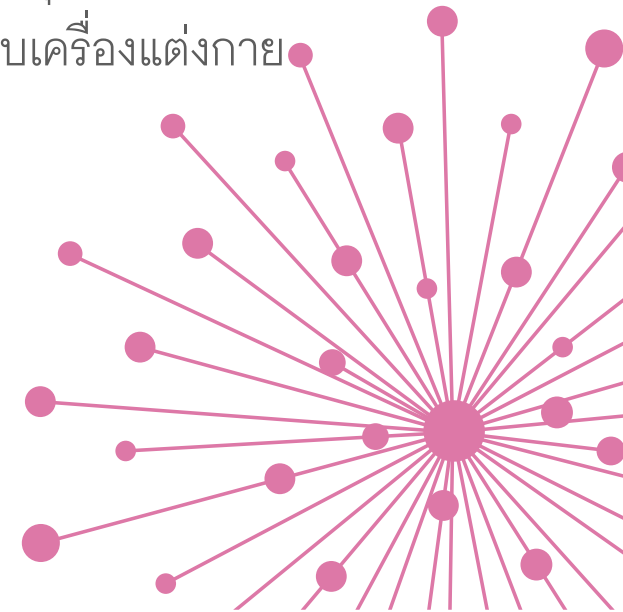
รายวิชาบังคับ

วาดเส้นสำหรับครู
หลักการออกแบบ
ประวัติศาสตร์ศิลปะโลก
ประติมากรรมสำหรับครู
การเขียนแบบ
ทฤษฎีและหลักการทางศิลปะ
ภาพพิมพ์สำหรับครู
จิตรกรรมสำหรับครู
ศิลปะไทยประเพณี

การสอนศิลปะในโรงเรียน
คอมพิวเตอร์กราฟิกสำหรับศิลปศึกษา
การออกแบบร่าง
ประวัติและปรัชญาของศิลปศึกษา
ศิลปวิจารณ์
สุนทรียศาสตร์และจิตวิทยาศิลปะ
การจัดการแหล่งเรียนรู้ทางศิลปศึกษา
ทัศนศิลป์สร้างสรรค์
ศิลปะเพื่อมนุษย์และสิ่งแวดล้อม

รายวิชาเลือก

วิธีการเขียนภาพประกอบเรื่องสำหรับครู
การเขียนภาพคนชั้นสูง
การเขียนภาพสีน้ำสำหรับครู
ประติมากรรมเครื่องดินเผาและเครื่องเคลือบ
การเขียนและการออกแบบตัวอักษร
ภาพพิมพ์ไม้สำหรับครู
การปฏิบัติงานไม้
การออกแบบอุตสาหกรรมศิลป์
การออกแบบเครื่องแต่งกาย

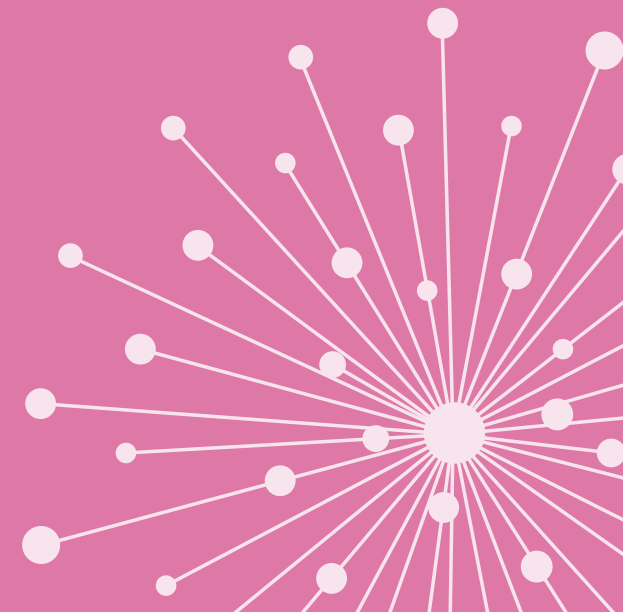




ค่าเล่าเรียนและค่าธรรมเนียมสำหรับนิสิตชาวไทย

1. ค่าเล่าเรียน ภาคการศึกษาละ 24,500 บาท
2. ค่าเล่าเรียน ภาคฤดูร้อน 5,250 บาท

มีทุนสนับสนุนการวิจัย และทุนสนับสนุน
การนำเสนอผลงานวิจัยในต่างประเทศ
จากบัณฑิตวิทยาลัย



คณาจารย์



Art Education

สาขาวิชาศิลปศึกษา



ผู้ช่วยศาสตราจารย์
พรเทพ เลิศเทวศิริ

- ค.บ. (จุฬาลงกรณ์มหาวิทยาลัย) 2529 : ศิลปศึกษา
- ค.ม. (จุฬาลงกรณ์มหาวิทยาลัย) 2534 : ศิลปศึกษา
- M. of Design (University of Tsukuba, Japan) 2540 : Industrial Design



ผู้ช่วยศาสตราจารย์
ดร.อภิชาติ พลประเสริฐ

- ค.บ. (เกียรตินิยม) (จุฬาลงกรณ์มหาวิทยาลัย) 2539 : ศิลปศึกษา
- M.V.A. (University of South Australia, Australia) 2541 : Visual Arts/Fine Arts
- Ph.D. (University of Northumbria at Newcastle, U.K.) 2549 : Fine Arts



ผู้ช่วยศาสตราจารย์
ดร.ชนบพร แสงวนิช

- ค.บ.(เกียรตินิยม) (จุฬาลงกรณ์มหาวิทยาลัย) 2539 : ศิลปศึกษา
- ค.ม.(จุฬาลงกรณ์มหาวิทยาลัย) 2544 : ศิลปศึกษา
- ค.ด.(จุฬาลงกรณ์มหาวิทยาลัย) 2551 : อุดมศึกษา

คณาจารย์



Art Education

สาขาวิชาศิลปศึกษา



ผู้ช่วยศาสตราจารย์
ดร.อินทิรา พรหมพันธุ์

- ศ.ป.บ. (เกียรตินิยม) (จุฬาลงกรณ์มหาวิทยาลัย) 2540 : นฤมิตรศิลป์
- ค.ม. (จุฬาลงกรณ์มหาวิทยาลัย) 2545 : ศิลปศึกษา
- ค.ด. (จุฬาลงกรณ์มหาวิทยาลัย) 2551 : เทคโนโลยีและสื่อสารการศึกษา



ผู้ช่วยศาสตราจารย์
ดร.โสเมจาย บุญญานันต์

- ค.บ. (เกียรตินิยม อันดับ 1 เหรียญทอง) (จุฬาลงกรณ์มหาวิทยาลัย) 2541 : ศิลปศึกษา
- ค.ด. (จุฬาลงกรณ์มหาวิทยาลัย) 2549 : วิทยุทางการวิจัยการศึกษา



อาจารย์
ดร.สริตา เจือศรีกุล

- ค.บ.(เกียรตินิยม) (จุฬาลงกรณ์มหาวิทยาลัย) 2549 : ศิลปศึกษา
- ค.ม.(จุฬาลงกรณ์มหาวิทยาลัย) 2553 : ศิลปศึกษา
- ค.ด.(จุฬาลงกรณ์มหาวิทยาลัย) 2559 : ศิลปศึกษา

เจ้าหน้าที่



Art Education

สาขาวิชาศิลปศึกษา



คุณพิลัยลักษณ์ วงษ์ทาสี



คุณภัทรารณ ลิ่มสกุล

Art Education

สาขาวิชาศิลปศึกษา



QR Code สำหรับ add Line Official



QR Code Facebook ครุศิลป์ จุฬาฯ

สาขาวิชาศิลปศึกษา ภาควิชาศิลปะ ดนตรีและนาฏศิลป์ศึกษา
คณะครุศาสตร์ จุฬาลงกรณ์มหาวิทยาลัย
ถนนพญาไท แขวงวังใหม่ เขตปทุมวัน กรุงเทพฯ 10330



02-2182290 โทรสาร. 02-2182273



arted.chula@gmail.com



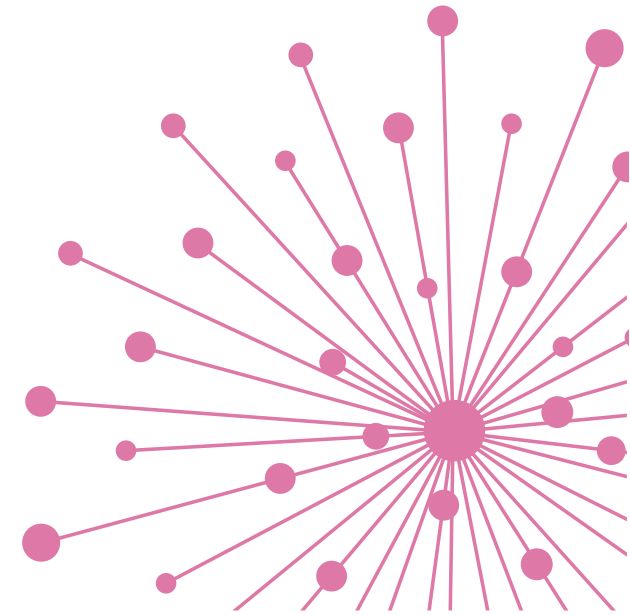
ครุศิลป์ จุฬาฯ Art Education, Chulalongkorn University



@819rjpwv



artedchula





Chula
Chulalongkorn University

