



# Art Education

สาขาวิชาศิลปศึกษา

## หลักสูตรครุศาสตรมหาบัณฑิต

สาขาวิชาศิลปศึกษา

(ในเวลาราชการ)





## หลักสูตรครุศาสตรมหาบัณฑิต

สาขาวิชาศิลปศึกษา

(หลักสูตรปรับปรุง พ.ศ. 2561)

ชื่อสถาบันอุดมศึกษา

จุฬาลงกรณ์มหาวิทยาลัย

ภาควิชาศิลปะ ดนตรีและนาฏศิลป์ศึกษา คณะครุศาสตร์

25530011103925

รหัสหลักสูตร

ชื่อหลักสูตร

(ภาษาไทย)

หลักสูตรครุศาสตรมหาบัณฑิต สาขาวิชาศิลปศึกษา

(ภาษาอังกฤษ)

Master of Education Program in Art Education

ชื่อปริญญา

(ภาษาไทย : ชื่อเต็ม)

ครุศาสตรมหาบัณฑิต

(ภาษาไทย : อักษรย่อ)

ค.ม.

(ภาษาอังกฤษ : ชื่อเต็ม)

Master of Education

(ภาษาอังกฤษ : อักษรย่อ)

M.Ed.

ชื่อสาขาวิชาที่ระบุใน TRANSCRIPT

FIELD OF STUDY: Art Education

จำนวนหน่วยกิตที่เรียนตลอดหลักสูตร

แผน ก แบบ ก1 จำนวนหน่วยกิตรวมตลอดหลักสูตร

37

หน่วยกิต

แผน ก แบบ ก2 จำนวนหน่วยกิตรวมตลอดหลักสูตร

37

หน่วยกิต



## อาชีพที่สามารถประกอบได้หลังสำเร็จการศึกษา

นักวิชาการ นักวิจัย ครู อาจารย์ และบุคลากรทางศิลปศึกษา

## ปรัชญาของหลักสูตร

หลักสูตรครุศาสตรมหาบัณฑิต สาขาวิชาศิลปศึกษา มีปณิธานในการผลิตบัณฑิตให้เป็นผู้มีทักษะในการแสวงหาความรู้ที่ทันสมัย สามารถวิจัยและสร้างสรรค์นวัตกรรมทางศิลปศึกษา เพื่อพัฒนาผู้เรียนทั้งในและนอกระบบการศึกษา มีทักษะในการประยุกต์ใช้องค์ความรู้และนวัตกรรมเพื่อพัฒนาสังคม

## ความสำคัญของหลักสูตร

เป็นหลักสูตรที่มีความเข้มแข็งในการพัฒนานักวิชาการทางศิลปศึกษาที่มีทักษะการวิจัย การสร้างองค์ความรู้และนวัตกรรมให้เป็นแหล่งอ้างอิงของประเทศ และเป็นแหล่งความรู้ในการพัฒนาการศึกษาและคุณภาพชีวิตของคนในสังคม

## วัตถุประสงค์ของหลักสูตร

1. เพื่อผลิตบัณฑิตให้เป็นผู้ที่มีความสามารถในการแสวงหาความรู้ สร้าง และบริหารจัดการองค์ความรู้อย่างสร้างสรรค์ สอดคล้องกับความต้องการของสังคม และวัฒนธรรม
2. เพื่อผลิตบัณฑิตที่มีทักษะในการวิจัยและสร้างสรรค์นวัตกรรมทางศิลปศึกษา สามารถประยุกต์ใช้ความรู้ เพื่อพัฒนาผู้เรียน ชุมชน และสังคม บนพื้นฐานของคุณธรรมและจริยธรรม

# คุณสมบัติของผู้เข้าศึกษา



Art Education

สาขาวิชาศิลปศึกษา

## แผน ก แบบ ก1

1. สำเร็จการศึกษาระดับปริญญาบัณฑิต หรือศึกษาศาสตรบัณฑิต สาขาวิชาศิลปศึกษา หรือสำเร็จปริญญาบัณฑิตทางทัศนศิลป์ นฤมิตศิลป์ สถาปัตยกรรมศาสตร์ ออกแบบอุตสาหกรรม และโบราณคดี หรือสาขาวิชาที่เกี่ยวข้องจากสถาบันอุดมศึกษาที่สำนักงานคณะกรรมการการอุดมศึกษารับรองและคณะกรรมการบริหารหลักสูตรฯ พิจารณาแล้วเห็นสมควรให้มีสิทธิ์สมัครเข้าศึกษาได้ โดยได้รับการพิจารณาอนุมัติจากคณะกรรมการ
2. ในกรณีที่สำเร็จการศึกษาระดับปริญญาบัณฑิตสาขาวิชาศิลปศึกษาหรือสาขาที่สอดคล้องกับวิชาศิลปศึกษา โดยได้รับเกียรตินิยมอันดับ1 ได้รับการยกเว้นไม่ต้องสอบวิชาเฉพาะสาขา โดยสอบสัมภาษณ์เท่านั้น
3. มีประสบการณ์ในการวิจัย และคณะกรรมการบริหารหลักสูตรพิจารณาแล้วเห็นสมควรให้มีสิทธิ์สมัครเข้าศึกษาได้
4. มีผลการสอบภาษาอังกฤษตามเกณฑ์ที่มหาวิทยาลัยกำหนด
5. คุณสมบัติอื่นๆ เป็นไปตามประกาศของบัณฑิตวิทยาลัย ซึ่งจะประกาศให้ทราบเป็นปีๆ ไป หรือคณะกรรมการบริหารหลักสูตร พิจารณาแล้วเห็นสมควรให้มีสิทธิ์สมัครเข้าศึกษาได้

## แผน ก แบบ ก2

1. สำเร็จการศึกษาระดับปริญญาบัณฑิต หรือศึกษาศาสตรบัณฑิต สาขาวิชาศิลปศึกษา หรือสำเร็จปริญญาบัณฑิตทางทัศนศิลป์ นฤมิตศิลป์ สถาปัตยกรรมศาสตร์ ออกแบบอุตสาหกรรม และโบราณคดี หรือสาขาวิชาที่เกี่ยวข้องจากสถาบันอุดมศึกษาที่สำนักงานคณะกรรมการการอุดมศึกษารับรองและคณะกรรมการบริหารหลักสูตรฯ พิจารณาแล้วเห็นสมควรให้มีสิทธิ์สมัครเข้าศึกษาได้ โดยได้รับการพิจารณาอนุมัติจากคณะกรรมการ
2. ในกรณีที่สำเร็จการศึกษาระดับปริญญาบัณฑิตสาขาวิชาศิลปศึกษาหรือสาขาที่สอดคล้องกับวิชาศิลปศึกษา โดยได้รับเกียรตินิยมอันดับ1 ได้รับการยกเว้นไม่ต้องสอบวิชาเฉพาะสาขา โดยสอบสัมภาษณ์เท่านั้น
3. มีผลการสอบภาษาอังกฤษตามเกณฑ์ที่มหาวิทยาลัยกำหนด
4. คุณสมบัติอื่นๆ เป็นไปตามประกาศของบัณฑิตวิทยาลัย ซึ่งจะประกาศให้ทราบเป็นปี ๆ ไป หรือคณะกรรมการบริหารหลักสูตรพิจารณาแล้วเห็นสมควรให้มีสิทธิ์สมัครเข้าศึกษาได้



## รายวิชาที่น่าสนใจ

### รายวิชาบังคับ

ปรัชญาและทฤษฎีศิลปศึกษา  
การพัฒนาหลักสูตรศิลปศึกษา  
การวิจัยศิลปศึกษา  
สุนทรียศาสตร์และศิลปวิจารณ์  
การประเมินผลศิลปศึกษา  
สัมมนาวิจัยศิลปศึกษา  
นวัตกรรมทางศิลปศึกษา  
ประเด็นวิจัยศิลปศึกษา  
วิธีวิจัยทางการศึกษา

### รายวิชาเลือก

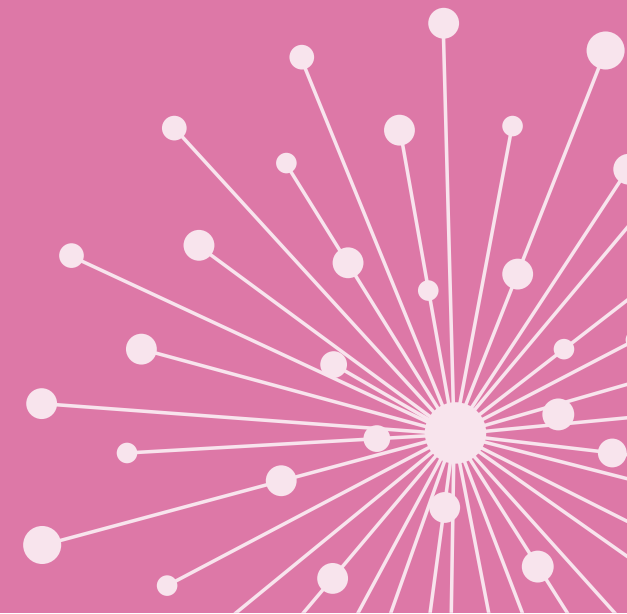
แนวโน้มศิลปศึกษาร่วมสมัย  
คอมพิวเตอร์กราฟิกซอฟต์แวร์ในศิลปศึกษา  
การออกแบบพาณิชย์ศิลป์ขั้นสูง  
ประวัติศาสตร์ศิลปะไทย  
การพิพิธภัณฑ์และหอศิลป์  
การวิจัยการออกแบบศึกษา  
การวิจัยสร้างสรรค์ทางทัศนศิลป์



## ค่าเล่าเรียนและค่าธรรมเนียมสำหรับนิสิตชาวไทย

1. ค่าธรรมเนียมการสมัคร 500 บาท
2. ค่าเล่าเรียน ภาคการศึกษาละ 24,500 บาท

มีทุนสนับสนุนการวิจัย และทุนสนับสนุน  
การนำเสนอผลงานวิจัยในต่างประเทศ  
จากบัณฑิตวิทยาลัย



# คณาจารย์



Art Education

สาขาวิชาศิลปศึกษา



ผู้ช่วยศาสตราจารย์  
พรเทพ เลิศเทวศิริ

- ค.บ. (จุฬาลงกรณ์มหาวิทยาลัย) 2529 : ศิลปศึกษา
- ค.ม. (จุฬาลงกรณ์มหาวิทยาลัย) 2534 : ศิลปศึกษา
- M. of Design (University of Tsukuba, Japan) 2540 : Industrial Design



ผู้ช่วยศาสตราจารย์  
ดร.อภิชาติ พลประเสริฐ

- ค.บ. (เกียรตินิยม) (จุฬาลงกรณ์มหาวิทยาลัย) 2539 : ศิลปศึกษา
- M.V.A. (University of South Australia, Australia) 2541 : Visual Arts/Fine Arts
- Ph.D. (University of Northumbria at Newcastle, U.K.) 2549 : Fine Arts



ผู้ช่วยศาสตราจารย์  
ดร.ชนบพร แสงวนิช

- ค.บ.(เกียรตินิยม) (จุฬาลงกรณ์มหาวิทยาลัย) 2539 : ศิลปศึกษา
- ค.ม.(จุฬาลงกรณ์มหาวิทยาลัย) 2544 : ศิลปศึกษา
- ค.ด.(จุฬาลงกรณ์มหาวิทยาลัย) 2551 : อุดมศึกษา



# คณาจารย์



Art Education

สาขาวิชาศิลปศึกษา



ผู้ช่วยศาสตราจารย์  
ดร.อินทิรา พรหมพันธุ์

- ศ.ป.บ. (เกียรตินิยม) (จุฬาลงกรณ์มหาวิทยาลัย) 2540 : นฤมิตรศิลป์
- ค.ม. (จุฬาลงกรณ์มหาวิทยาลัย) 2545 : ศิลปศึกษา
- ค.ด. (จุฬาลงกรณ์มหาวิทยาลัย) 2551 : เทคโนโลยีและสื่อสารการศึกษา



ผู้ช่วยศาสตราจารย์  
ดร.โสมาจาย บุญญานันต์

- ค.บ. (เกียรตินิยม อันดับ 1 เหรียญทอง) (จุฬาลงกรณ์มหาวิทยาลัย) 2541 : ศิลปศึกษา
- ค.ด. (จุฬาลงกรณ์มหาวิทยาลัย) 2549 : วิทยุทางการวิจัยการศึกษา



อาจารย์  
ดร.สริตา เจ็ศรีกุล

- ค.บ.(เกียรตินิยม) (จุฬาลงกรณ์มหาวิทยาลัย) 2549 : ศิลปศึกษา
- ค.ม.(จุฬาลงกรณ์มหาวิทยาลัย) 2553 : ศิลปศึกษา
- ค.ด.(จุฬาลงกรณ์มหาวิทยาลัย) 2559 : ศิลปศึกษา



# เจ้าหน้าที่



Art Education

สาขาวิชาศิลปศึกษา



คุณพิลัยลักษณ์ วงษ์ทาสี



คุณภัทรารณ ลิ่มสกุล

# Art Education

สาขาวิชาศิลปศึกษา



QR Code สำหรับ add Line Official



QR Code Facebook ครุศิลป์ จุฬาฯ

สาขาวิชาศิลปศึกษา ภาควิชาศิลปะ ดนตรีและนาฏศิลป์ศึกษา  
คณะครุศาสตร์ จุฬาลงกรณ์มหาวิทยาลัย  
ถนนพญาไท แขวงวังใหม่ เขตปทุมวัน กรุงเทพฯ 10330



02-2182290 โทรสาร. 02-2182273



arted.chula@gmail.com



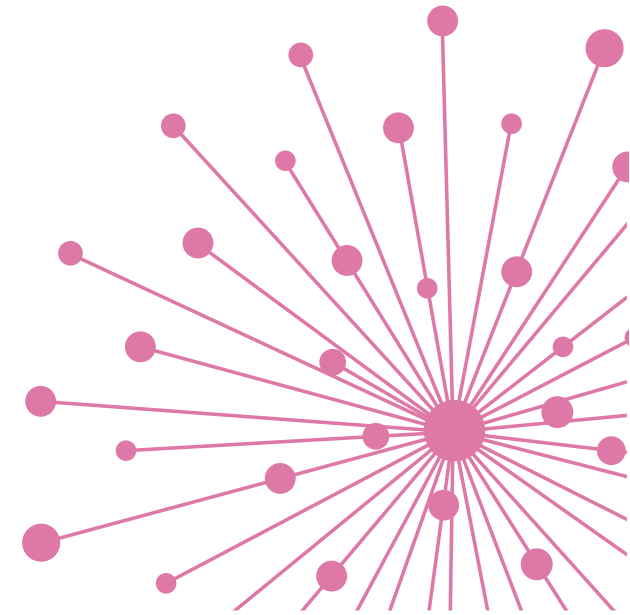
ครุศิลป์ จุฬาฯ Art Education, Chulalongkorn University



@819rjpwv



artedchula





**Chula**  
Chulalongkorn University

